



NA ÚVOD

Vážení čtenáři,

Hlavním tématem dubnových eNews jsou produktové novinky představené na konci března na akci BrainShare 2007, tradiční konferenci pro partnery Novellu. Jde především o řešení tenkého klienta SUSE Linux Enterprise Thin Client, který v sobě spojuje nízké náklady na pořízení a správu, vysokou úroveň zabezpečení dat a snadnou aktualizaci použitých aplikací. Uvedena byla také nová verze řešení Sentinel pro sledování a nápravu bezpečnostních incidentů v podnikové síti a ohlášena byla i veřejná beta verze systému Open Enterprise Server 2. Všechna představená řešení samozřejmě využívají Linux a další otevřené standardy a budou dostupná během roku 2007.

Krátkou zprávou a fotogalerií se vrátíme k letošnímu ročníku konference Internet ve státní správě a samosprávě, která se i letos setkala s velkou přízní návštěvníků z různých oblastí veřejného sektoru.

Přejeme Vám příjemné počtení.

OBSAH

Novell na konferenci ISSS 2007

Společnost Novell-Praha se stejně jako v předchozích letech zúčastnila konference Internet ve státní správě a samosprávě.

SUSE Linux Enterprise Thin Client

Společnost Novell představila řešení SUSE Linux Enterprise Thin Client vycházející ze SUSE Linux Enterprise Desktopu.

Novell oznamuje řešení Sentinel 6

Společnost Novell představila nejnovější verzi systému Sentinel, oceňovaného řešení zabezpečení informací a správy událostí.

Novell Open Enterprise Server 2

Novell oznámil chystané uvolnění veřejné beta verze systému Novell Open Enterprise Server 2.

Kalendář kurzů OKsystem

Aktuální kurzy pořádané v květnu a červnu v Praze.

**SUSE Linux na počítačích Sun Microsystems**

Na pracovních stanicích od společnosti Sun Microsystems Sun x64 Ultra bude vůbec poprvé k dispozici operační systém SUSE Linux Enterprise Desktop 10. Spolupráce společností Sun Microsystems a Novell rozšiřuje nabídku podporovaných operačních systémů pro vysoce výkonné pracovní stanice Sunu. Typickým operačním systémem pro počítače řady Sun x64 Ultra byl doposud Solaris 10.

**Novell.**

Novell na konferenci ISSS 2007

Společnost Novell-Praha se stejně jako v předchozích letech zúčastnila konference Internet ve státní správě a samosprávě



Společnost Novell-Praha byla, stejně jako v několika předchozích letech, partnerem konference Internet ve státní správě a samosprávě (ISSS 2007), která proběhla ve dnech 2. a 3. dubna 2007 v kongresovém centru Al-dis v Hradci Králové.

Zástupci společnosti Novell-Praha prezentovali nejnovější technologie Novellu určené pro využití ve státní správě a samosprávě založené na Linuxu a otevřených standardech. Mezi představené produkty patřil především oceňovaný systém pro správu identit Novell Identity Manager. Řízení identit a správa uživatelských účtů patří mezi nezbytné předpoklady pro elektronizaci výkonu veřejné správy a je velmi vhodné je využít také pro řešení obecních a městských portálů.

Na stánku společnosti Novell byl návštěvníkům konference ISSS 2007 představen také operační systém

SUSE Linux Enterprise Desktop 10 určený pro pracovní stanice, vysoce spolehlivý a zabezpečený operační systém SUSE Linux Enterprise Server 10 pro nasazení na serverech, soubor kancelářských aplikací OpenOffice.org Novell Edition s podporou standardizovaného formátu Open Document (ODF) a další technologie založené na otevřených standardech.



Prezentace řešení Novellu pro státní správu a samosprávu se setkala s velkým zájmem návštěvníků konference. Veřejná správa se viditelně posunuje směrem k elektronizaci úkonů a k využití open source a dalších technologií s otevřenými standardy, které jsou nejen bezpečnější, ale také výrazně méně nákladné. Novell může v této oblasti nabídnout velmi silnou skupinu špičkových řešení.



Novell představuje řešení SUSE Linux Enterprise Thin Client

Obchodní partneři budou poskytovat řešení tenkého klienta založené na systému SUSE Linux Enterprise Desktop, které sníží nároky na správu i náklady na software a současně zvýší bezpečnost dat

Společnost Novell představila řešení SUSE Linux Enterprise Thin Client sestávající ze SUSE Linux Enterprise Desktopu a programové sady pro vytváření kopií klientů, které budou obchodní partneři používat pro poskytování hotových řešení tenkých klientů zákazníkům. Viditelným výsledkem přechodu od tradičních desktopů s proprietárními platformami na zařízení a pracovní stanice typu tenký klient provozovaných na platformě SUSE Linux Enterprise společnosti Novell budou pro zákazníky nižší náklady, zvýšená bezpečnost dat a výrazně zvýšená ovladatelnost.

SUSE Linux Enterprise Thin Client je jediné linuxové řešení podnikové třídy, které umožňuje snadnou konfiguraci a správu kopií paměti desktopů. Údržba aplikací na serveru zjednodušuje úkoly správy desktopů jako například aktualizace aplikací, přičemž se zvyšuje bezpečnost v důsledku centrálního ukládání citlivých dat. Navíc spojuje výrazné nákladové výhody Linuxu s inovačními vlastnostmi, které se vyskytují pouze u systému SUSE Linux Enterprise Desktop.

V roce 2006 způsobil Novell převrat na trhu linuxových desktopů uvedením produktu SUSE Linux Enterprise Desktop. Od té doby použilo mnoho podniků toto řešení nejen jako tradiční desktop, ale také ve verzi tenkého klienta přizpůsobeného potřebám zákazníka. Na základě této zákaznické odezvy nyní Novell představuje strategii tenkých klientů představením nového produktu SUSE Linux Enterprise Thin Client vytvořeného jako nadstavba vysoce hodnocené platformy SUSE Linux Enterprise. Kombinace technologie Novell a zkušeností jeho partnerů s implementací v počítačových systémech znamená, že zákazníci budou mít nové levné a pružné řešení počítačových požadavků pro své koncové uživatele.

SUSE Linux Enterprise Thin Client obsahuje jak program pro desktop, tak programovou sadu pro vytváření, zavádění a údržbu kopií paměti v rozmanitých prostředích tenkých klientů. Tato prostředí zahrnují call centra, pracovní stanice ve výrobě a další pracovní stanice s různým určením. Kopie

paměti mohou být implementovány na nejrůznějších zařízeních, jakými jsou již stávající PC se změněným účelem, nové PC nebo specializovaná zařízení typu tenký klient.

Podle analytické agentury IDC je nárůst prodeje specializovaného hardwaru typu tenký klient 20 procent ročně ve srovnání s dvouprocentním nárůstem komerčních desktopů. Mnoho dodavatelů používá nebo vyhodnocuje Linux jak vzhledem k získání cenové výhody, tak i s ohledem na vytváření přizpůsobených produktů, které odpovídají specifickým zákaznickým požadavkům. Jednou z hlavních překážek používání Linuxu byla dostupnost znalostí a podporovaného produktu. Oznámení podpory u Novellu by mělo dále prosadit Linux na tomto rychle rostoucím trhu.

SUSE Linux Enterprise Thin Client bude dostupný koncem tohoto roku. Další informace o řešeních SUSE Linux Enterprise společnosti Novell lze nalézt na <http://www.novell.com/linux>.

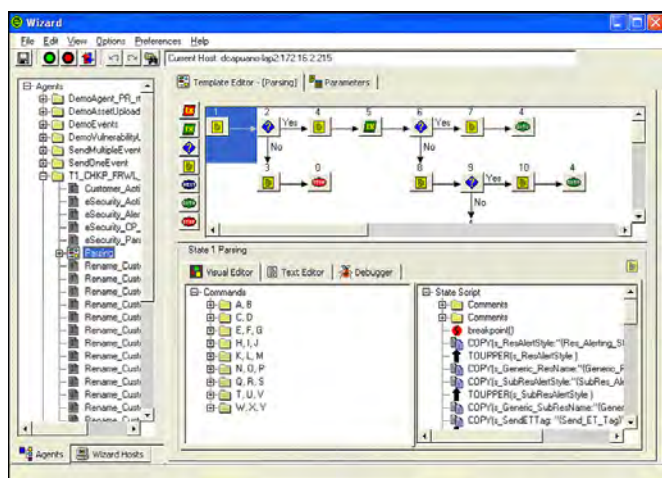


Novell.



Novell oznamuje řešení Sentinel 6

Sentinel 6 nabízí nové způsoby reakcí na incidenty, správy zdrojových událostí, korelace a podpory platformem



včetně údajů z produktů pro správu identit a přístupů, jakými jsou Novell Identity Manager a Novell Access Manager, stejně jako údaje ze systémů, zařízení a aplikací jiných dodavatelů. Sentinel pomáhá vyhodnotit shromážděné údaje, identifikuje problémy bezpečnosti nebo shody a sleduje činnosti při nápravě, přičemž sladuje procesy dříve

Společnost Novell představila nejnovější verzi systému Sentinel, oceňovaného řešení zabezpečení informací a správy událostí. Novell tak opět potvrdil svůj závazek umožnit jednotný přehled činností spojených s bezpečností a shodou s předpisy v rámci celého podniku, a to v reálném čase. Sentinel verze 6.0 od společnosti Novell představuje významnou aktualizaci předchozích verzí. Nabízí nové způsoby automatického monitorování bezpečnostního prostředí podniku v reálném čase, identifikace a nápravy bezpečnostních incidentů a dokumentování shody regulacemi.

Sentinel shromažďuje a koreluje bezpečnostní a ostatní informace v rámci celé síťové infrastruktury organizace

náchylně k chybám a vytváří důslednější a bezpečnější plán správy. Je-li použit spolu se systémy Novell Identity Manager 3.5 a Novell Access Manager 3, mají podnikoví zákazníci k dispozici ucelené a jednotné řešení správy identit a bezpečnosti, které odpovídá požadavkům shody s předpisy a správy IT.

Účinná správa bezpečnostních událostí a incidentů v prostředí podniku vyžaduje pružné monitorování v reálném čase, které je snadno integrovatelné s řešeními správy identit a přístupu. Automatizované bezpečnostní řešení správy informací a událostí společnosti Novell poskytuje holistický přehled systémů, zaměstnanců a procesů organizace. Sentinel 6 staví na vysoce

hodnocených vlastnostech předchozích verzí, přičemž nabízí rozšířenou podporu platformem a jazykových lokalizací a nové vlastnosti v oblastech korelace, postupu správy incidentů a rámce datové konektivity tohoto postupu.

Nové vlastnosti Sentinelu 6

Zlepšená správa incidentů a reakcí na ně

- Se zavedením Sentinelu 6 mají uživatelé přístup ke zdokonaleným funkcím správy incidentů a jejich nápravy. Nové vlastnosti automatizovaného systému iTRAC obsahují pracovní toky plně přizpůsobitelné potřebám zákazníka, zlepšené zpracování pracovních seznamů, grafické přehledy, podporu limitů incidentů a zvýšené administrativní řízení incidentů.

Nový korelační rámec

- Sentinel 6 poskytuje nové výkonné korelační vlastnosti pro rozsáhlejší analýzu rizik a shody, které zahrnují dynamické seznamy, schopnosti testování nových pravidel a podporu pro vnořené, řazené a "příčina a důsledek" typy souborů pravidel.

Sladěná správa událostí - Sentinel 6 podstatně snižuje složitost rozmístování, správy a monitorování sběračů dat tím, že umožňuje organizacím snadno

získávat, analyzovat a normalizovat údaje přijaté z připojených zdrojů. Centralizací sběru dat a konfigurací do Sentinel Control Center, centrální konzoly poskytující grafické informace, zviditelňuje Sentinel datové toky a stav síťového systému v reálném čase.

Rozšířená podpora jazyků a platformem

- Jako součást aktualizace může nyní databáze Sentinel 6 zpracovávat znaky typu double-byte, čímž se rozšiřuje lokalizovaná jazyková podpora i na tradiční čínštinu, zjednodušenou čínštinu a japonštinu. Sentinel 6 podporuje další platformy, operační systémy a architektury včetně 64bitových procesorů AMD a Intel a databázové podpory pro Oracle 10g včetně Oracle Real Application Clusters (RAC). Sentinel 6 také stále podporuje SUSE Linux Enterprise Server 9 a 10, Windows Server 2003, Solaris 9 a 10, Red Hat Enterprise Linux 3, Oracle 9i a SQL Server 2005.

Dostupnost

Sentinel 6 bude dostupný v květnu 2007. Pro další informace o Sentinelu společnosti Novell navštivte <http://www.novell.com/products/sentinel>.

Akreditované kurzy IT

Kurzy pořádá autorizovaný školicí partner OKsystem - www.oksystem.cz

KALENDÁŘ ŠKOLENÍ

Květen - Červen 2007 Praha

05/06 2007	St 2.5. - Pá 4.5.	3 dny	N3071	Základy SUSE Linux Enterprise Server 10	12 000 Kč
	Po 14.5. - Pá 18.5.	5 dnů	N3073	Advanced SUSE Linux Enterprise Server 10 - pokročilá administrace	19 900 Kč
	Po 28.5. - Pá 1.6.	5 dnů	N3016	Základní administrace NetWare 6.5	15 900 Kč
	Po 11.6. - Pá 15.6.	5 dnů	N3042	Pokročilá administrace NetWare 6.5	15 900 Kč

Ceny jsou bez DPH.

V ceně všech školení je občerstvení, obědy a **originální materiály** v angličtině, účastníci obdrží oficiální certifikát. Celoročně platí **speciální sleva pro školství a zdravotnictví** a **sleva 10 % pro stálé zákazníky**. Začátek školení v 8.30, konec v 16.00, testy provádíme každý pracovní den od 9.00 do 16.00.

Objednávky školení, testů a další informace: Jana Tarantová, tel. 244 021 251, 244 021 111, fax 244 021 112, e-mail skoleni@oksystem.cz



OKsystem **Novell**

Tato poukázka opravňuje držitele k získání slevy
na vybraná autorizovaná školení Novell a Novell SUSE Linux pořádaná společnostmi OKsystem s.r.o. v Praze, ve výši:

1500,- Kč



Tato poukázka se speciální slevou je určena čtenářům Novell eNews Duben 2007



Školicí místo v Praze

V sídle společnosti OKsystem s.r.o.
Na Pankráci 125, Praha 4

Školicí místo v Brně

V brněnské pobočce společnosti OKsystem s.r.o.
Dominikánská 5, Brno (Velký Špalíček)

Pro uplatnění slevy použijte kód:
NN07-1497

OKsystem s.r.o.

Na Pankráci 125, Praha 4
Tel.: 244 021 251 (objednávky)
Tel.: 224 021 111 (recepcce)
Fax: 244 021 112
skoleni@oksystem.cz
www.oksystem.cz

Platnost poukázky* do 20.5.2007

Podmínky pro uplatnění slevy:

Sleva je poskytována všem držitelům poukázky na 3 - 5ti denní kurzy Novell pořádané společností OKsystem s.r.o. Podrobnější informace o těchto kurzech naleznete na www.oksystem.cz. Při uplatnění této slevy nelze využít případných dalších slev na školení. Pro uplatnění slevy využijte kód vyznačený v pravém horním rohu poukázky. * Slevu lze uplatnit pouze při objednání kurzu po dobu platnosti poukázky.

Poskytovatel slevy si vyhrazuje právo akci předčasné ukončit bez náhrady. Slevu nelze soudně vymáhat.

Novell Open Enterprise Server 2

Novell oznámil chystané uvolnění veřejné beta verze systému Novell Open Enterprise Server 2. Mezi hlavní inovace vlastností Open Enterprise Serveru 2 patří správa ukládání a zjednodušení uživatelského přístupu v prostředích Microsoft Windows spolu s virtualizací NetWare. Tyto a další aktualizace dokončují přechod Open Enterprise Serveru k úplnému poskytování služeb týmové spolupráce na SUSE Linux Enterprise Serveru.

Open Enterprise Server byl navržen tak, aby umožnil využívat výhody Linuxu při současném přidání inovovaných a osvědčených možností týmové spolupráce k podpoře specifických požadavků odborných pracovníků. Využívá SUSE Linux Enterprise Server a řeší zejména potřebu spravovat mnoho uživatelů s přístupem na více serverů z mnoha lokalit, kdy má každý z těchto prvků různé požadavky na bezpečnost a přístup. Novell Open Enterprise Server je jasnou cestou k zachování a dokonce zlepšení řídicích praktik a uživatelských služeb pro stávající zákazníky i ty, kteří hodlají zavést Linux.“

Dostupnost Beta verze programu

Začátek veřejného testování beta verze Novell Open Enterprise Serveru 2 se očekává na počátku května. Více informací nebo předběžnou registraci pro získání beta verze systému najdete na <http://www.novell.com/oes>.

