

Počítač do deseti minut!



www.novell.com

SUCCESS STORY

Mostecká uhelná využívá řešení společnosti Novell. Důvodem bylo naplnění strategie společnosti - centralizovat a maximálně automatizovat správu informačního systému.

ÚVOD

Mostecká uhelná společnost (MUS, a.s.) byla založena Fondem národního majetku České republiky v roce 1993. Vznikla spojením tří bývalých státních podniků - Doly a úpravny Komořany, Doly Ležáky Most a Doly Hlubina Litvínov, těžících v centrální části severočeské hnědouhelné pánve. MUS, a.s. představuje jednoho z rozhodujících tuzemských producentů hnědého uhlí. Na celkové těžbě se podílí přibližně třetinou. Společnost ovládá americká investiční skupina Appian Group.

ZADÁNÍ

Informační systémy společnosti jsou stejně jako firma samotná geograficky rozptýlené. Klientské stanice jsou vzdálené více než

100 km. Tento stav byl velmi náročný pro správce systému, kteří museli většinu potřeb uživatelů řešit na místě. To samozřejmě přinášelo zvýšené náklady v podobě cestování a ztráty cenného času správců sítě. Bylo proto rozhodnuto o implementaci centrální správy informačního systému. Na systém centrální správy měla Mostecká uhelná mimo jiné několik základních požadavků:

- distribuce aplikací na koncové stanice uživatelů a jejich správa
- vzdálený management koncových stanic včetně inventarizace HW a SW
- centrální management uživatelských účtů
- management dislokovaných serverů
- centralizovaná správa síťových služeb DNS, DHCP atd.
- centrální systém síťových tiskáren

V Mostecké uhelné společnosti je do podnikové sítě připojeno 1300 koncových stanic. Část počítačů využívá původní operační systém Windows NT 4 a další pak Windows 2000.

N

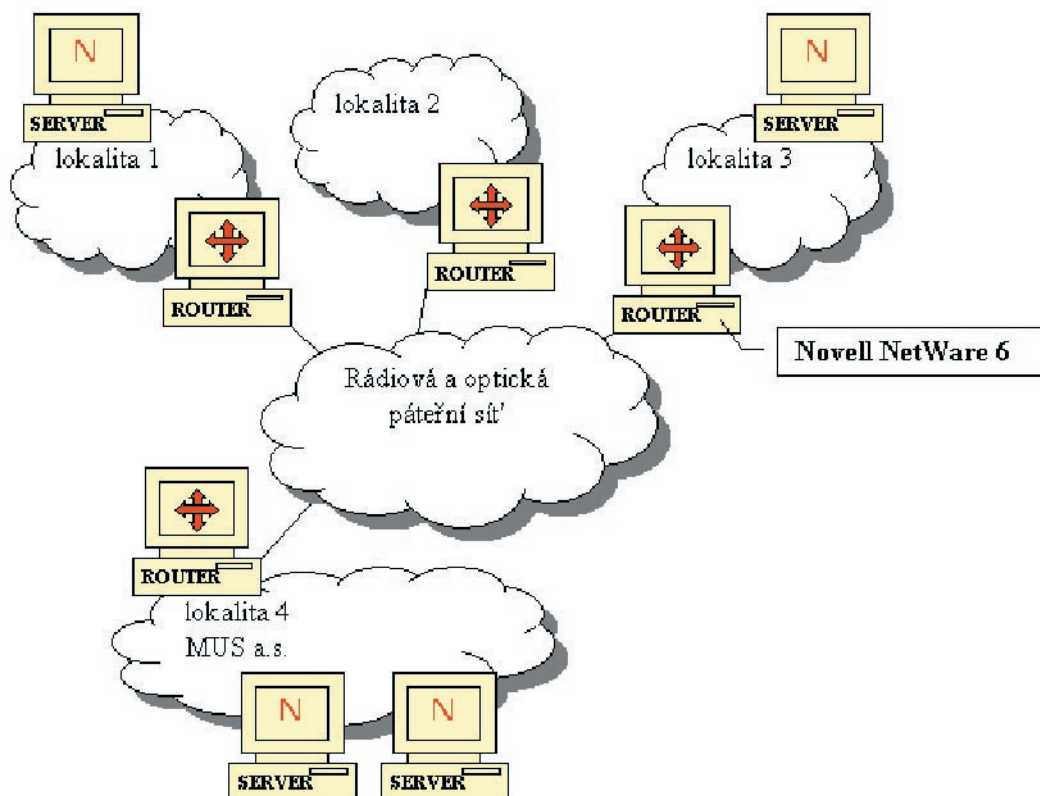
Novell®

Oddělení MUS, a.s., které má na starosti chod výpočetní techniky čítá zhruba 30 lidí, což zahrnuje i pracovníky Dispečinku IT. Na vlastních úpravách programů, či přímo programech na míru, pracuje zhruba desítku vývojářů. Tento tým naprogramoval například vyhodnocování těžebních postupů, měření kvality uhlí nebo měření hmotnosti, kdy se data sbírají přímo z vah na pásu. Vývojářský tým programuje jak v JAVA, tak i v Delphi a 4GL. „Java je pro nás logický jazyk. Využíváme více platforem a s Javou nám komunikace funguje skvěle,“ přibližuje práci vývojářů Aleš Seifert z oddělení strategie a řízení informačních systémů společnosti Appian Group a.s.

ŘEŠENÍ NOVELL

Servery Mostecké uhelné společnosti jsou fyzicky dislokované ve více jak patnácti lokalitách. Připojeny jsou buď přímo k páteřní síti, nebo pomocí rádiového propojení či VPN sítě Internet. Síť společnosti, která propojuje 16 lokalit, řídí 23 routerů. Jako routery používá MUS, a.s. Novell NetWare, což není příliš obvyklé. Obecně se více používají hardwarové routery. Technikům se však osvědčil a mimo jiné si pochvalují snadný upgrade a možnost využít kapacitu souborového systému routerů k servisním účelům. Současně cena takového řešení je velmi zajímavá.

Schéma sítě Mostecké uhelné společnosti





NetWare je pro MUS, a.s. cenově výhodný, protože za licence společnost platí podle počtu uživatelů. „Serverů tak může mít kolik je třeba“ popisuje svůj pohled na NetWare Seifert. Síť společnosti v současnosti tvoří 45 serverů započítáme-li i zmíněné routery. Chod těchto serverů mají na starosti dva správci Netware a jeden síťový specialista.

Firma je geograficky rozptýlená a klientské stanice jsou vzdálené i přes 100 km. Přístup ke stanicím zajišťuje správcům síť rádiové spojení. To se osvědčilo kvůli občasným změnám polohy stanic kvůli pohybům těžebních prostorů. Případné problémy se stanicemi se snaží administrátoři řešit na dálku. K tomu jim pomáhá velmi výkonný systém pro správu uživatelských desktopů ZENworks. Přeinštalování jednoho desktopu, jednoho klienta, trvá pouhých 10 až 60 minut plus čas potřebný pro zálohování uživatelských dat na síť a jejich zpětné vrácení na stanici.

Aplikace jsou asociovány na skupiny uživatelů nebo stanic. Popisy funkčních míst s ohledem na užívání aplikace jsou proměnlivé a proto jsou ke každé aplikaci definovány skupiny uživatelů. Všechny uživatelské služby, LDAP adresář, a management síťových služeb (DNS, DHCP, RADIUS) zajišťuje Novell eDirectory. Dodání aplikací uživatelům na konkrétní PC zajišťuje ZenWorks.

Databáze jsou umístěny na serverech MS SQL, Informix, Sybase, Postgres, MySQL. Aplikační server pro některé intranetové aplikace dodala

společnost SilverStream, která se stala součástí Novellu. Zálohování se provádí centrálně, na páskovou knihovnu. Data jsou také zálohována pomocí souborových systémů Novell.

Elektronická komunikace je zajišťována prostřednictvím Novell GroupWise 6.5. V současné době ji využívá přibližně 1300 uživatelů, z toho 200 notebooků.

„IT plní v Mostecké uhelné zásadní roli“, říká Aleš Seifert z oddělení strategie a řízení informačních systémů společnosti Appian Group a.s., která společně s Mosteckou uhelnou společností patří k členům skupiny Appian Group. „Naším úkolem je nyní dokončit všechny rozpracované akce a pokračovat ve zlepšování centrální správy celého systému. Snahou je maximalizovat centralizaci a vše mít na síti, čímž dojde k minimalizaci režijních nákladů spojených s provozem celého systému“, popisuje strategii společnosti Seifert. „To se nám s produkty Novell daří,“ dodává.

„Dohled nad správným fungováním serverů a sítě je zajištěn automaticky. Systémy při poruše automaticky vyšlou SMS zprávu na mobilní telefon správců sítě s informacemi o vyskytnuvším se problému. Díky produktům společnosti Novell ZenWorks pro centralizovanou správu, není potřeba držet 24 hodinový servis v takové míře jako tomu bylo dříve. Případný problém se většinou podaří vyřešit na dálku z domova a údržba i správa systému je tak jednodušší“ pochvaluje si přínosy tohoto řešení Aleš Seifert.

© Copyright 2003, Novell Inc.

Všechna práva vyhrazena.

Novell, logo společnosti Novell a NetWare jsou registrovanými obchodními značkami společnosti Novell Inc.